



BIENVENIDO

Audiencia Virtual Pública de Ubicación Arkadelphia Bypass Condado de Clark

**Proyecto Numero
070442**

En nombre del Departamento de Transportacion de Arkansas, **ARDOT**, La Administración Federal de Carreteras, y la ciudad de Arkadelphia, te extendemos una cordial Bienvenida a nuestra **Audiencia Virtual Pública de Ubicación**, para el Proyecto numero 070442, titulado: Bypass (o....Ruta Alternativa) de Arkadelphia, para conectar la Carretera HWY. 67, a la Autopista Hwy. 51, en el condado de Clark.

Virtual Public Hearing Agenda

- **Introduction – Lindi Miller**
- **Arkadelphia Bypass Project Purpose**
- **LIVE online presentation and opportunity to ask questions and make comments with project staff**
- **Thursday, November 19, 2020 from 5:30 p.m. – 6:30 p.m.**
- **Q&A Forum – arkadelphiabypass.transportationplanroom.com**
- **Comment Form and Additional Resources**

Hoy recibirás una presentación relacionada con el proyecto acerca de las mejoras en la conexión del desvío, o Ruta Alternativa...(Bypass en Inglés) de Arkadelphia.

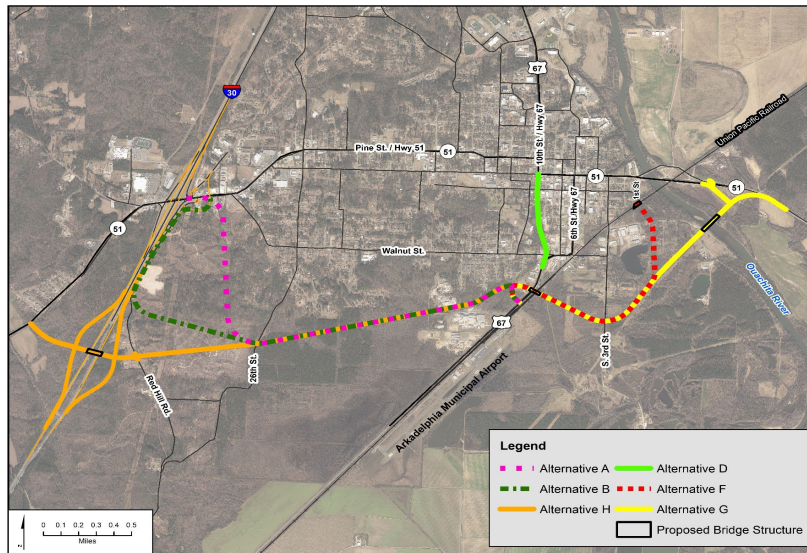
Dicha proposición conectará la **Autopista Hwy.67** con la **Autopista Hwy.51**.

Comenzaremos hablando acerca del propósito del proyecto, y enseguida continuaremos informándole sobre los métodos de cómo contactar al personal del proyecto encargado de dicho proyecto.

Esta es una presentación en donde solo podrás escuchar, pero... una presentación interactiva en vivo, se llevará a cabo el **día Jueves 19 de Noviembre, de 5:30 a 6:30** de la tarde.

Arkadelphia Bypass Project Overview

Figure 1: Bypass Alternatives Considered



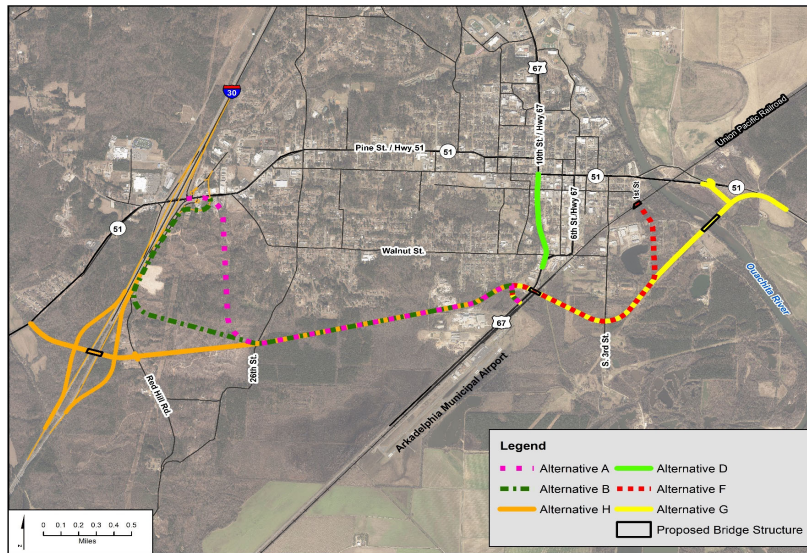
La imagen que ve en la pantalla es una descripción general de las alternativas propuestas para el desvío de Arkadelphia, que conecta la Autopista Hwy. 67 con la Autopista Hwy.51 en el condado de Clark.

El PROPÓSITO de este proyecto es mejorar la seguridad, la movilidad y la conectividad en Arkadelphia, proporcionando así los siguientes beneficios:

- Una ruta alternativa para reducir la cantidad de camiones que transportan madera y otros camiones grandes que viajan por el CBD, ó Distrito Comercial Central.
- Una ruta de viaje en dirección Este a Oeste, más segura para el tráfico local y que vá de paso; y por último,
- Modificaciones en el intercambio entre las Autopistas, Hwy. I-30 y Hwy. 51 para así reducir la congestión del tráfico, y incrementar el acceso de Vehículos de Emergencia que entran y sales de el Hospital Baptist.

Arkadelphia Bypass Project Overview

Figure 1: Bypass Alternatives Considered



Como te indicamos anteriormente, ARDOT planea realizar un proyecto en el Condado de Clark que conectará la Autopista Hwy.67 con la Autopista Hwy.51 en el condado de Clark. Debido a que este proyecto cuenta con **financiamiento Federal**, estamos llevando a cabo un estudio ambiental llamado: “Evaluación Ambiental”, también conocido como **EA** en su abreviación en Inglés.

El propósito del estudio EA, es identificar una la manera mas efectiva que minimice los impactos negativos en el medio ambiente natural y a los residentes de Arkadelphia, al mismo tiempo que aborde el propósito del proyecto en la mayor medida posible.

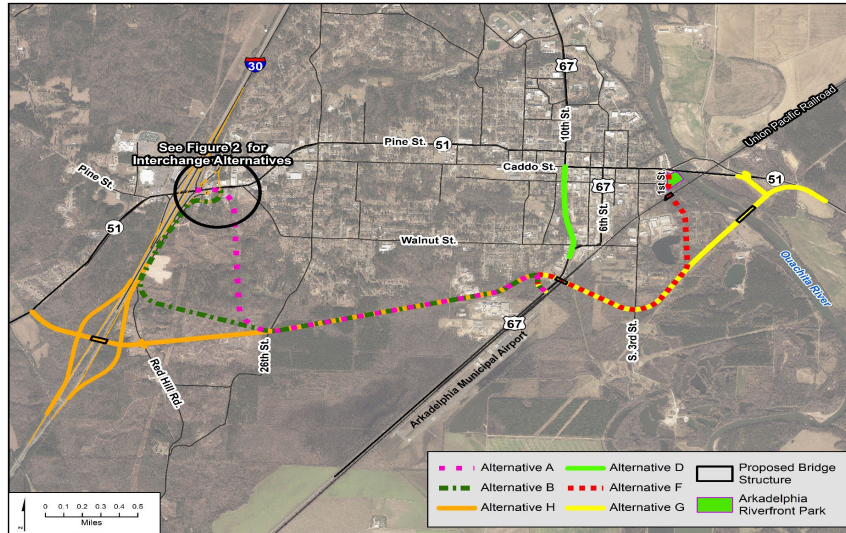
Se han completado estudios ambientales y diseños conceptuales adicionales, desde la última reunión pública. Esto ha dado lugar a que algunas de las alternativas presentadas anteriormente sean modificadas o eliminadas. Además, se agregó un bypass (...o Ruta Alternativa), en sentido al occidente que se conecta directamente a la Autopista Hwy. I-30, con un nuevo intercambio o Cruce.

Algunos de estos cambios se basaron en la información recopilada por parte de los funcionarios locales y la comunidad, durante la última reunión **el 5 de Febrero del 2019**. Estamos llevando a cabo esta **Audiencia Pública Virtual** ya que la participación de parte del público y los funcionarios locales sigue siendo clave para el éxito de este Estudio (EA).

Al revisar los materiales de la exhibición en nuestro sitio web de Audiencia Pública Virtual de ubicación, puedes notar algunos cambios que han tenido lugar después de la última **Reunión Pública**. El equipo del proyecto eliminó la **alternativa C** debido a su similitud con la **alternativa A**, pero la alternativa **C** tuvo más impactos negativos. Además, la **Alternativa E** se eliminó debido a su similitud con la **Alternativa F**, pero la **Alternativa E** tuvo impactos residenciales y comerciales más negativos. Ambas alternativas eliminadas fueron las menos preferidas por el público. Podrás encontrar más información en la Evaluación Ambiental que se encuentra en nuestro sitio web en arkadelphiabypass.transportationplanroom.com junto con otras exhibiciones sobre este proyecto.

The Project – Arkadelphia Bypass Hwy 67 to Hwy 51 connections (Future)

Figure 1A: Bypass Alternatives Considered



Se han desarrollado alternativas preliminares, teniendo en cuenta diversas preocupaciones, o inquietudes ambientales y de diseño. Como se indicó, ahora puedes ver los cambios de las alternativas presentadas anteriormente, como... la eliminación de las **alternativas C y E** y la adición de una nueva alternativa de derivación en sentido al Occidente, que se conecta directamente a la Autopista Hwy. I-30. No se ha terminado el diseño en detalle; las alineaciones (... o la dirección de la carretera), presentadas, son aproximaciones cercanas para que los impactos ambientales y sociales puedan ser evaluados y discutidos.

Hay seis opciones para los principales segmentos de derivación, acompañadas de cuatro opciones de intercambio o Rutas Alternas, donde el extremo occidental de la derivación se conecta a la autopista Hwy.51 cerca de la Autopista Hwy. I-30. Las alternativas de **bypass**, o ruta alternativa de desvío, incluyen tres alternativas de **bypass** o rutas alternativas en dirección Oeste, que son las: A, B y H, y 3 alternativas de bypass en sentido Este, que incluyen las D, F y G. La alineación, o la dirección de carretera, final será una combinación de un bypass hacia el Este, u Oriente), un bypass hacia el Oeste, u Occidente, y una alternativa de intercambio, o cruce.

Te invitamos a ver y analizar cada alternativa mas a fondo en nuestra sección de exposiciones de la **audiencia pública de ubicación virtual** que se encuentra en nuestro sitio web.

The Project – Arkadelphia Bypass Hwy 67 to Hwy 51 connections (Future)

Las cuatro opciones alternativas de intercambio inicial se pueden observar en esta imagen. Estas alternativas conectan el bypass occidental con la autopista Hwy. 51.

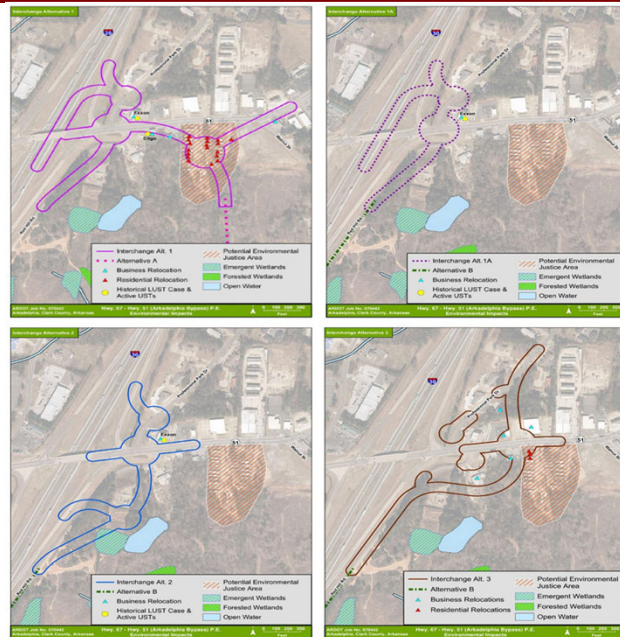


Figure 2: Initial Interchange Alternatives Considered

Las cuatro opciones alternativas de intercambio inicial se pueden observar en esta imagen. Estas alternativas conectan el bypass occidental con la autopista Hwy. 51.

En general, la construcción de cualquiera de las Alternativas de intercambio mejoraría el flujo de tráfico dentro de la comunidad y beneficiaría a todos los residentes, incluyendo las minorías y las poblaciones de bajos ingresos. Estas son alineaciones preliminares y serán ajustadas o eliminadas en base a comentarios y futuros estudios ambientales y de diseño.

Puedes consultar la **Evaluación ambiental** que se encuentra en la página de documentos del proyecto de nuestro sitio web de **audiencia pública Virtual de ubicación** para obtener una descripción más detallada y una discusión sobre cada alternativa de intercambio que se está considerando.

The Project – Arkadelphia Bypass What will the roadway look like?

Con respecto a la carretera y su apariencia, los datos de tráfico proyectados indican que una instalación de dos carriles sería suficiente hasta el año 2040, como se ilustra en la Figura 3, pero el Departamento propone la preservación del corredor ó tramo de carretera, mediante la adquisición del derecho de vía, para una expansión de la carretera en el futuro si es necesario

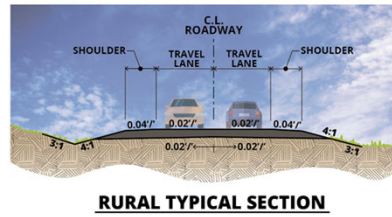


Figure 3: Rural Typical Section

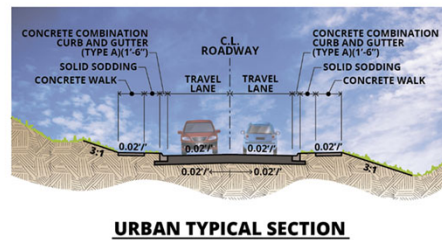


Figure 4: Urban Typical Section

Con respecto a la carretera y su apariencia, los datos de tráfico proyectados indican que una instalación de dos carriles sería suficiente hasta el año 2040, como se ilustra en la Figura 3, pero el Departamento propone la preservación del corredor ó tramo de carretera, mediante la adquisición del **derecho de vía, que es el derecho que tiene el Gobierno de comprar el terreno necesario para uso público en un futuro**, y que se ve ilustrado en las figuras 3 y 4.

El Departamento propone la preservación del corredor, o tramo de Autopista, adquiriendo suficiente derecho de paso (right of way, como mencionamos anteriormente), para una expansión de la carretera en el futuro si es necesario.

Question & Answer Session

LIVE Interactive Q&A Session Thursday, November 19, 2020 5:30 p.m. – 6:30 p.m.

Comment Forms will be accepted until Friday, December 4, 2020
arkadelphiabypass.transportationplanroom.com

Contact us:
Garver Public Involvement
501-823-0758
PublicInvolvement@Garverusa.com
Mail: Garver, Attn: Lindi Miller, 4701 Northshore Drive
North Little Rock, AR 72118

Para preguntas e inquietudes relacionadas con este proyecto, **ARDOT & Garver** han programado una sesión interactiva de preguntas y respuestas en vivo que se llevará a cabo el **Jueves 19 de Noviembre de 5:30 a 6:30 de la tarde.**

Las instrucciones para asistir a dicha sesión, se encuentran en el sitio web **arkadelphiabypass.transportationplanroom.com.**

Te recomendamos que completes y envíes tus Formularios de Comentarios, a través de varios métodos. Puede seguir el enlace de esta diapositiva al sitio web de la audiencia pública de la ubicación virtual para enviar sus formularios de comentarios en línea. También puedes enviar por correo electrónico o enviar sus Formularios de Comentarios a las direcciones en la pantalla. ¿ Para preguntas adicionales sobre este proyecto, asistencia para asistir a la sesión de preguntas y respuestas, o si necesita ayuda para enviar su formulario de comentarios, comuníquese con nosotros a la dirección de correo electrónico o al número de teléfono que aparece en la pantalla.



Gracias por asistir a la audiencia pública de la ubicación virtual sobre el proyecto número 070442, la construcción de la circunvalación de Arkadelphia que conecta la autopista 67 con la autopista 51 en el condado de Clark, Arkansas.